

DIECI



ICARUS DYNAMIC GD

40.14 | 45.17 | 60.18



dieci.com

PERFORMANCES			
Modèle machine	ICARUS 40.14 DYNAMIC - GD	ICARUS 45.17 DYNAMIC - GD	ICARUS 60.18 DYNAMIC - GD
Capacité maximale	4000 kg (8818 lb)	4500 kg (9921 lb)	6000 kg (13228 lb)
Hauteur maxi de levage	13,4 m (44,0 ft)	16,4 m (53,8 ft)	17,8 m (58,4 ft)
Extension maxi horizontale	9,5 m (31,2 ft)	12,5 m (41,0 ft)	13,8 m (45,3 ft)
Angle d'oscillation des fourches	130 °	130 °	133 °
Force d'arrachement	9800 daN (22031 lbf)	9800 daN (22031 lbf)	5700 daN (12814 lbf)
Force de traction	8560 daN (19244 lbf)	8560 daN (19244 lbf)	9760 daN (21941 lbf)
Pente maximum surmontable	40 %	40 %	40 %
Poids à vide	12330 kg (27183 lb)	12330 kg (27183 lb)	14750 kg (32518 lb)
Vitesse maximale (pour roues au diamètre maxi autorisé)	38 km/h (23,6 mph)	38 km/h (23,6 mph)	30 km/h (18,6 mph)

BRAS			
Modèle machine	ICARUS 40.14 DYNAMIC - GD	ICARUS 45.17 DYNAMIC - GD	ICARUS 60.18 DYNAMIC - GD
Levage	12,3 s	14,1 s	13,3 s
Descente	8,4 s	10,2 s	9,3 s
Sortie	21,4 s	21,4 s	19 s
Rentrée	15,6 s	14,1 s	12,8 s
Inclinaison avant	3,3 s	3,3 s	3,3 s
Inclinaison arrière	2,1 s	2,1 s	2,1 s

MOTEUR			
Modèle machine	ICARUS 40.14 DYNAMIC - GD	ICARUS 45.17 DYNAMIC - GD	ICARUS 60.18 DYNAMIC - GD
Marque	Kubota	Kubota	Kubota
Puissance nominale	85,1 kW (114 HP)	85,1 kW (114 HP)	85,1 kW (114 HP)
@tr/min	2600 rpm	2600 rpm	2600 rpm
Fonctionnement	4 temps	4 temps	4 temps
Injection	Électronique, Common Rail	Électronique, Common Rail	Électronique, Common Rail
Nombre et disposition des cylindres	4, verticaux en ligne	4, verticaux en ligne	4, verticaux en ligne
Cylindrée	3769 cm³ (230 in³)	3769 cm³ (230 in³)	3769 cm³ (230 in³)
Consommation	215 g/kWh (353,68 lb/Hp h)	215 g/kWh (353,68 lb/Hp h)	215 g/kWh (353,68 lb/Hp h)
@tr/min	2600 rpm	2600 rpm	2600 rpm
Normes anti-pollution	Stage V	Stage V	Stage V
Traitement gaz d'échappement	DOC+DPF+SCR	DOC+DPF+SCR	DOC+DPF+SCR
Système de refroidissement	Liquide	Liquide	Liquide
Aspiration	Turbo compresseur aftercooler	Turbo compresseur aftercooler	Turbo compresseur aftercooler

PONTS DIFFÉRENTIELS			
Modèle machine	ICARUS 40.14 DYNAMIC - GD	ICARUS 45.17 DYNAMIC - GD	ICARUS 60.18 DYNAMIC - GD
Type d'essieux	2 directeurs, avec 4 réducteurs épicycloïdaux	2 directeurs, avec 4 réducteurs épicycloïdaux	2 directeurs, avec 4 réducteurs épicycloïdaux
Types de braquage	4 roues / transversal / 2 roues	4 roues / transversal / 2 roues	4 roues / transversal / 2 roues
Essieu AV	Avec nivellement transversal commandé depuis la cabine.	Avec nivellement transversal commandé depuis la cabine.	Avec nivellement transversal commandé depuis la cabine.
Essieu AR	Oscillant	Oscillant	Oscillant avec blocage automatique
Freinage de service	À bain d'huile avec servofrein sur essieux AV et AR, avec système hydraulique double	À bain d'huile avec servofrein sur essieux AV et AR, avec système hydraulique double	À bain d'huile avec servofrein sur essieu AV, avec système hydraulique double
Frein de stationnement	À actionnement négatif et commande électrique	À actionnement négatif et commande électrique	À actionnement négatif et commande électrique

INSTALLATION HYDRAULIQUE			
Modèle machine	ICARUS 40.14 DYNAMIC - GD	ICARUS 45.17 DYNAMIC - GD	ICARUS 60.18 DYNAMIC - GD
Type de pompe hydraulique	Double pompe à engrenages pour direction assistée et mouvements	Double pompe à engrenages pour direction assistée et mouvements	Double pompe à engrenages pour direction assistée et mouvements
Débit pompe hydraulique	140 L/min (37,0 gal/min)	140 L/min (37,0 gal/min)	140 L/min (37,0 gal/min)
Pression maxi de service	25 MPa (3626 psi)	25 MPa (3626 psi)	25 MPa (3626 psi)
Commande distributeur	Joystick électrique 4en1 proportionnel avec FNR	Joystick électrique 4en1 proportionnel avec FNR	Joystick électrique 4en1 proportionnel avec FNR
Pieds stabilisateurs	Deux à commande proportionnelle et indépendante depuis cabine	Deux à commande proportionnelle et indépendante depuis cabine	Deux à commande proportionnelle et indépendante depuis cabine

RAVITAILLEMENTS			
Modèle machine	ICARUS 40.14 DYNAMIC - GD	ICARUS 45.17 DYNAMIC - GD	ICARUS 60.18 DYNAMIC - GD
Installation hydraulique (total)	174 L (45,97 gal)	174 L (45,97 gal)	190 L (50,19 gal)
Réservoir gasoil	120 L (31,70 gal)	120 L (31,70 gal)	120 L (31,70 gal)
Réservoir AdBlue	20 L (5,28 gal)	20 L (5,28 gal)	20 L (5,28 gal)

TRANSMISSION

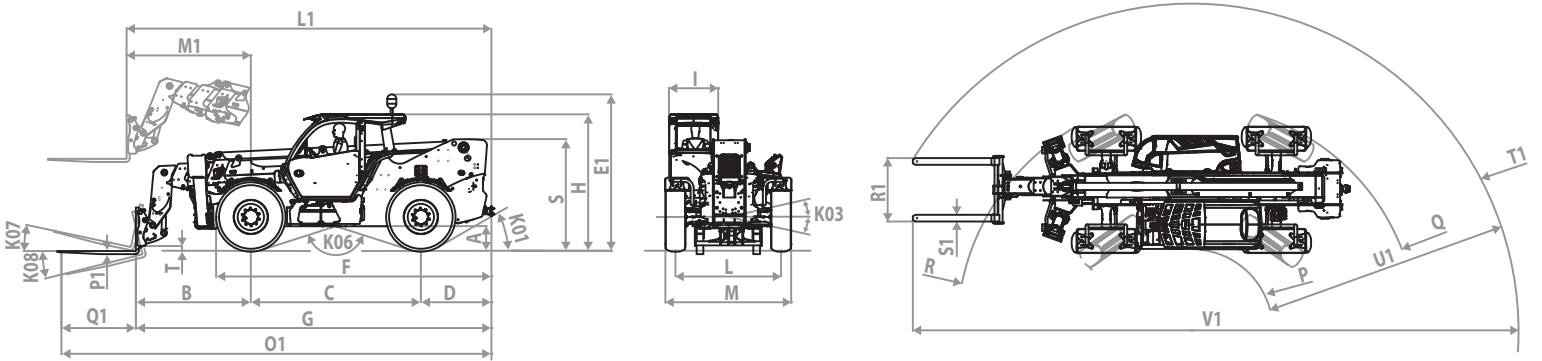
Modèle machine	ICARUS 40.14 DYNAMIC - GD	ICARUS 45.17 DYNAMIC - GD	ICARUS 60.18 DYNAMIC - GD
Type de transmission	Hydrostatique à commande électronique avec pompe à débit variable et fonction ECO	Hydrostatique à commande électronique avec pompe à débit variable et fonction ECO	Hydrostatique à commande électronique avec pompe à débit variable et fonction ECO
Moteur hydraulique	Hydrostatique à variation automatique continue	Hydrostatique à variation automatique continue	Hydrostatique à variation automatique continue
Inversion	À contrôle électronique actionnable avec machine en marche	À contrôle électronique actionnable avec machine en marche	À contrôle électronique actionnable avec machine en marche
Inching	À pédale électronique pour déplacement contrôlé	À pédale électronique pour déplacement contrôlé	À pédale électronique pour déplacement contrôlé
Boîte de vitesses	À 2 vitesses servocommandées à commande électronique « Shift on fly » avec changement de vitesse machine en mouvement	À 2 vitesses servocommandée à commande électronique « Shift on Fly » avec changement de vitesse en marche	À 2 vitesses servocommandée à commande électronique « Shift on Fly » avec changement de vitesse en marche

PNEUMATIQUES

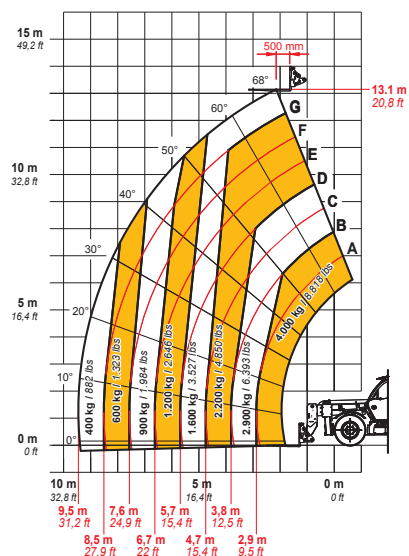
Modèle machine	ICARUS 40.14 DYNAMIC - GD	ICARUS 45.17 DYNAMIC - GD	ICARUS 60.18 DYNAMIC - GD
Pneumatiques standard	400/70-24	400/70-24	440/80-24"

DIMENSIONS

Modèle machine	ICARUS 40.14 DYNAMIC - GD	ICARUS 45.17 DYNAMIC - GD	ICARUS 60.18 DYNAMIC - GD
A	390 mm (15,4 in)	390 mm (15,4 in)	480 mm (18,9 in)
B	1900 mm (74,8 in)	1950 mm (76,8 in)	2230 mm (87,8 in)
C	3050 mm (120,1 in)	3050 mm (120,1 in)	3300 mm (129,9 in)
D	1255 mm (49,4 in)	1255 mm (49,4 in)	1370 mm (53,9 in)
E1	2805 mm (110,4 in)	2805 mm (110,4 in)	2925 mm (115,2 in)
F	4890 mm (192,5 in)	4890 mm (192,5 in)	5900 mm (232,3 in)
G	6200 mm (244,1 in)	6255 mm (246,3 in)	6900 mm (271,7 in)
H	2530 mm (99,6 in)	2530 mm (99,6 in)	2650 mm (104,3 in)
I	960 mm (37,8 in)	960 mm (37,8 in)	960 mm (37,8 in)
K01	32 °	32 °	30 °
K03	10 °	10 °	10 °
K06	147 °	147 °	145 °
K07	14 °	14 °	14 °
K08	120 °	120 °	120 °
L	1970 mm (77,6 in)	1970 mm (77,6 in)	2050 mm (80,7 in)
L1	6340 mm (249,6 in)	6455 mm (254,1 in)	7080 mm (278,7 in)
M	2390 mm (94,1 in)	2480 mm (97,6 in)	2440 mm (96,1 in)
M1	2100 mm (82,7 in)	2030 mm (79,9 in)	2411 mm (94,9 in)
O1	7400 mm (291,3 in)	7465 mm (293,9 in)	8345 mm (328,5 in)
P	1405 mm (55,3 in)	1405 mm (55,3 in)	1579 mm (62,2 in)
P1	50 mm (2,0 in)	50 mm (2,0 in)	60 mm (2,4 in)
Q	4140 mm (163,0 in)	4140 mm (163,0 in)	4379 mm (172,4 in)
Q1	1200 mm (47,2 in)	1200 mm (47,2 in)	1525 mm (60,0 in)
R	4140 mm (163,0 in)	4140 mm (163,0 in)	4547 mm (179,0 in)
R1	1220 mm (48,0 in)	1220 mm (48,0 in)	1230 mm (48,4 in)
S	1800 mm (70,9 in)	1800 mm (70,9 in)	2162 mm (85,1 in)
S1	120 mm (4,7 in)	120 mm (4,7 in)	130 mm (5,1 in)
T	155 mm (6,1 in)	98 mm (3,9 in)	80 mm (3,1 in)
T1	5635 mm (221,9 in)	5675 mm (223,4 in)	6342 mm (249,7 in)
U1	4230 mm (166,5 in)	4275 mm (168,3 in)	4767 mm (187,7 in)
V1	10260 mm (403,9 in)	10360 mm (407,9 in)	11730 mm (461,8 in)



MAX
4000 kg / 8818 lb



DOCID0001079



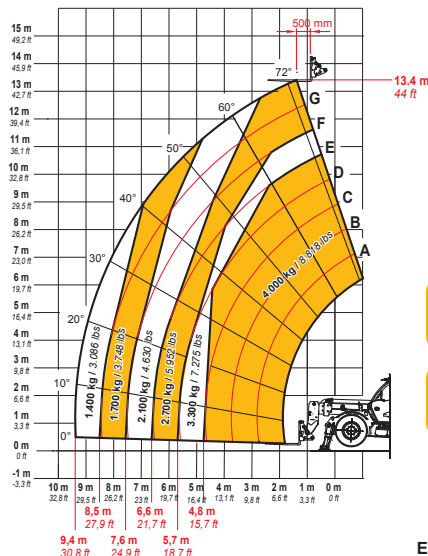
EN1459-B

40.I4

COMING SOON

45.I7

MAX
4000 kg / 8818 lb



DOCID0001080



EN1459-B

40.I4

COMING SOON

60.I8