

**DIECI**



**APOLLO**

**26.6**



**dieci.com**

PERFORMANCES	
Modèle machine	APOLLO 26.6
Capacité maximale	2600 kg (5732 lb)
Hauteur maxi de levage	5,68 m (18,6 ft)
Extension maxi horizontale	3,2 m (10,5 ft)
Angle d'oscillation des fourches	129 °
Force d'arrachement	5510 daN (12387 lbf)
Force de traction	4400 daN (9892 lbf)
Pente maximum surmontable	40 %
Poids à vide	5100 kg (11244 lb)
Vitesse maximale (pour roues au diamètre maxi autorisé)	30 km/h (18,6 mph)

BRAS	
Modèle machine	APOLLO 26.6
Levage	9,34 s
Descente	4,86 s
Sortie	7,3 s
Rentrée	4,06 s
Inclinaison avant	4,22 s
Inclinaison arrière	2,66 s

MOTEUR	
Modèle machine	APOLLO 26.6
Marque	Kubota
Puissance nominale	55 kW (74 HP)
@tr/min	2600 rpm
Fonctionnement	4 temps
Injection	Électronique, Common Rail
Nombre et disposition des cylindres	4, verticaux en ligne
Cylindrée	3331 cm <sup>3</sup> (203 in <sup>3</sup> )
Consommation	231 g/kWh (380,00 lb/Hp h)
@tr/min	2600 rpm
Normes anti-pollution	Stage V/Tier 4f
Traitement gaz d'échappement	Catalyseur + Filtre à particules (DOC+DPF)
Système de refroidissement	Liquide
Aspiration	Turbo-compresseur

PONTS DIFFÉRENTIELS	
Modèle machine	APOLLO 26.6
Type d'essieux	2 directeurs, avec 4 réducteurs épicycloïdaux
Types de braquage	4 roues / transversal / 2 roues
Essieu AV	Rigide
Essieu AR	Oscillant
Freinage de service	À bain d'huile sur essieu AV
Frein de stationnement	À actionnement négatif et commande électrique

INSTALLATION HYDRAULIQUE	
Modèle machine	APOLLO 26.6
Type de pompe hydraulique	Pompe à engrenages pour direction assistée et mouvements
Débit pompe hydraulique	80 L/min (21,1 gal/min)
Pression maxi de service	23 MPa (3336 psi)
Commande distributeur	Joystick 4en1 proportionnel

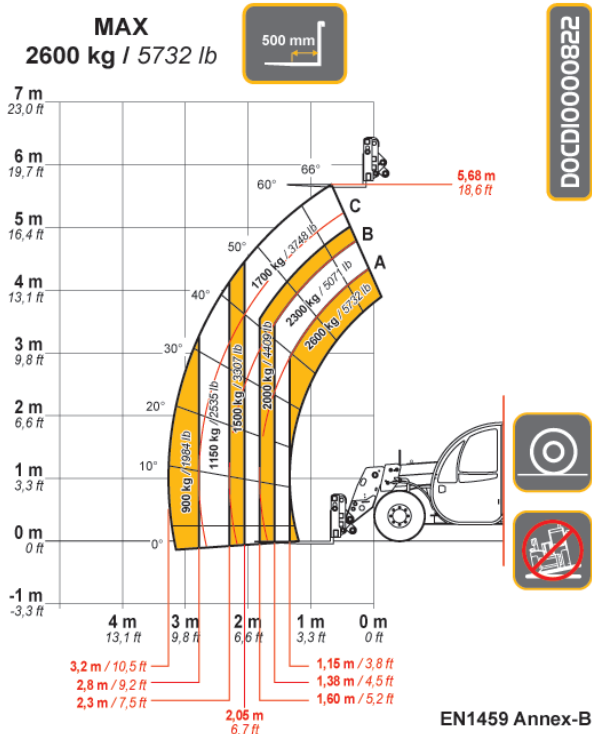
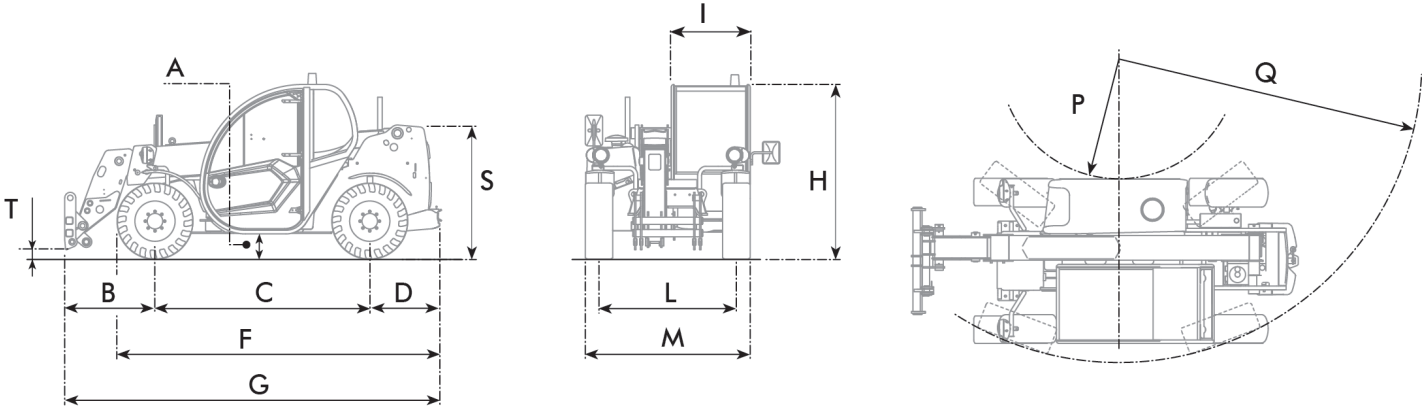
RAVITAILLEMENTS	
Modèle machine	APOLLO 26.6
Installation hydraulique (total)	85 L (22,45 gal)
Réservoir gasoil	80 L (21,13 gal)

TRANSMISSION	
Modèle machine	APOLLO 26.6
Type de transmission	Hydrostatique mono-vitesse avec pompe à débit variable
Moteur hydraulique	Hydrostatique à variation automatique continue
Inversion	Électro-hydraulique
Inching	À pédale hydraulique pour déplacement contrôlé

PNEUMATIQUES	
Modèle machine	APOLLO 26.6
Pneumatiques standard	12x16,5"

DIMENSIONS

Modèle machine	APOLLO 26.6
A	235 mm (9,3 in)
B	985 mm (38,8 in)
C	2350 mm (92,5 in)
D	765 mm (30,1 in)
F	3535 mm (139,2 in)
G	4125 mm (162,4 in)
H	1915 mm (75,4 in)
I	860 mm (33,9 in)
L	1510 mm (59,4 in)
M	1840 mm (72,4 in)
P	1865 mm (73,4 in)
Q	3925 mm (154,5 in)
S	1430 mm (56,3 in)
T	70 mm (2,8 in)



26.6

